

STU STATE TAX UNIVERSITY

Проект
Еразмус+ напрямку Жана Моне
№ 101083978 – EUCUSTOMSSTU
ERASMUS-JMO-2022-HEI-TCH-RSCH
Митне право ЄС (вступна лекція)
для здобувачів вищої освіти першого
(бакалаврського) рівня
ОПП "Митна безпека"
40 годин / 1,3 кредити ЄКТС

Co-funded by the European Union

Jean-Michel... Modules

STU STATE TAX UNIVERSITY **Державний податковий університет**

1. Історія становлення митного права ЄС

Слово "митниця" походить від грецького „telos“ (місце призначення, кордон платіж) і пізньолатинського „teloneum“ (податок).

3 Готської імперії на Чорному морі в 4 столітті поширилося готичне поняття митниці як "mota" (мити). У Франкській імперії в 5-6 столітті утвердився пізньолатинський термін „toloneum“, скорочено „tol“, пізніше „Tsol“, а потім модифікований до Zoll.

Co-funded by the European Union

Програма Еразмус + напрямку Жана Моне
МИТНЕ ПРАВО ЄС

Відеолекція до модуля Митне право ЄС_Програма ЄС Еразмус+ Жан Моне № 101083978

Der KODEX-BOGEN
 Struktur und Systematik des Zollbundes der Union
 neben Delegierten und Durchführungsverordnung
 Auflage 2021

Prof. Dr. Peter Witte
 Ehemals Hochschule des Bundes //
 Fachbereich Finanzen

Prof. Dr. Hans-Michael Wolfgang
 WWU Münster //
 Institut für Zoll- und Außenwirtschaftsrecht

Unter Mitarbeit von
 Dipl. Finanz. (FH) Britta Matzchok
 Generalistikerin //
 BIZ der Bundesfinanzverwaltung

34:33

Вийти з повноекранного режиму

лекція до модуля Митне право ЄС_Програма ЄС Еразмус+ Жан Моне_101083978 - EUCBS10MSS10.11р4

SIU TAX UNIVERSITY **Державний податковий університет**

З 1 травня 2016 року набрала чинності **основна частина Єдиного митного кодексу ЄС**, який був затверджений Регламентом Європейського парламенту і Ради ЄС № 952/2013 у жовтні 2013 року

Мета нової правової бази – упорядкувати митне законодавство і процедури, забезпечити більшу правову визначеність і однаманітність для суб'єктів економічної діяльності, зробити її більш ясною для митних органів усього ЄС, спростити митні правила і процедури, сприяти більш ефективним митним операціям у відповідності із сучасними потребами, завершити перехід митних органів на електронний режим роботи, а також зробити звичайною практикою прискорення митних процедур для законслухняних і надійних економічних операторів

Co-funded by the European Union

Програма Єразмус+ на пряму Жана Моне

МИТНЕ ПРАВО ЄС

SIU TAX UNIVERSITY **Державний податковий університет**

Основні нововведення Митного кодексу 2016 року:

Уповноважені економічні оператори

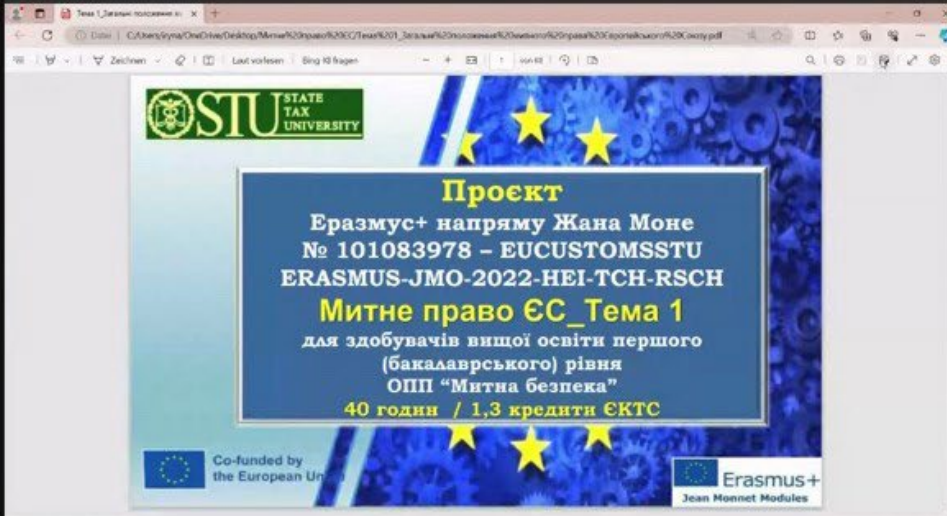
- Митні штрафи
- Митні процедури
- Електронний обмін даними
- Митні склади
- Залізничні перевезення
- Термін зберігання товаросупровідних документів

Co-funded by the European Union

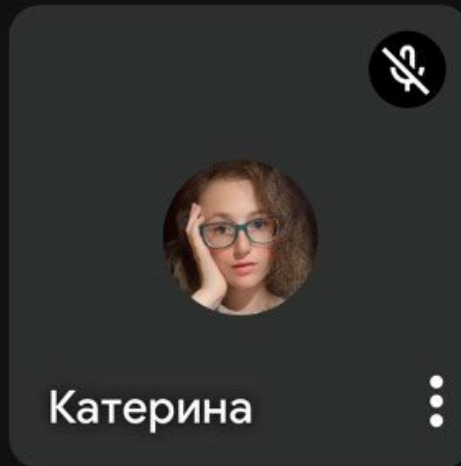
Програма Єразмус+ на пряму Жана Моне

МИТНЕ ПРАВО ЄС

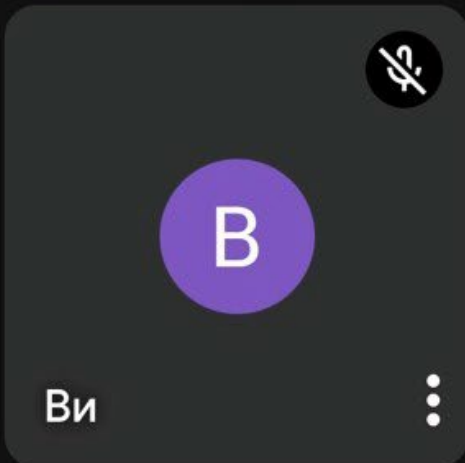
Ірина Петрова веде презентацію



Ірина



Катерина



Ви



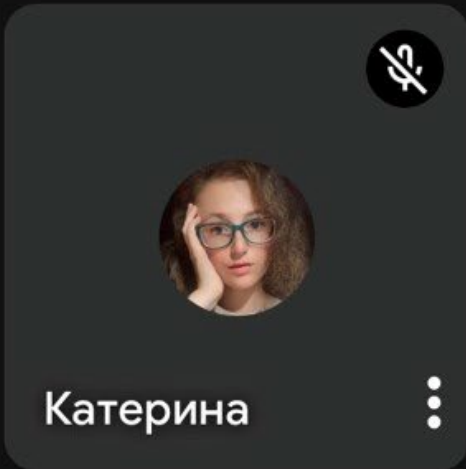
Олександр

Ще 3

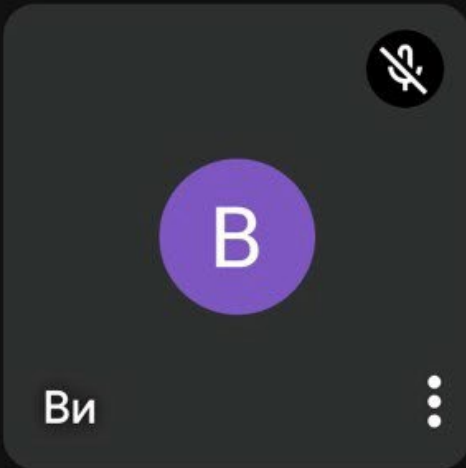
Ірина Петрова веде презентацію



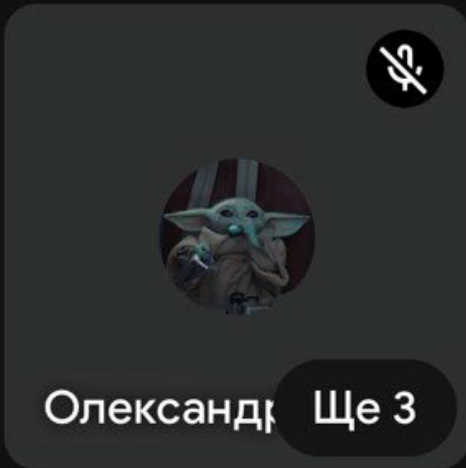
Ірина



Катерина



Ви



Олександр

Ще 3



Ірина Петрова (презентация)

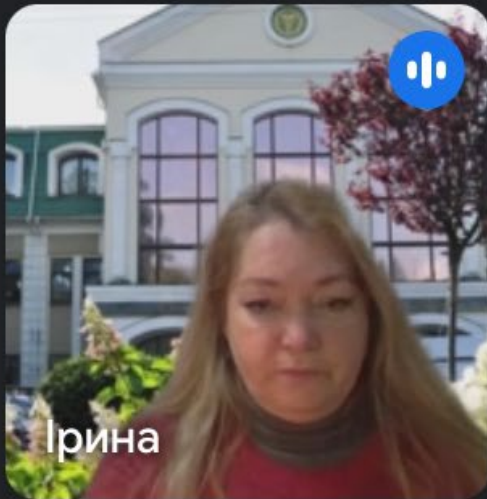


OSTU STATE TAX UNIVERSITY

Проект
Еразмус+ напрямку Жана Моне
№ 101083978 – EUCUSTOMSSTU
ERASMUS-JMO-2022-HEI-TCH-RSCH
Митне право ЄС_Тема 2
для здобувачів вищої освіти першого
(бакалаврського) рівня
ОПП "Митна безпека"
40 годин / 1,3 кредити ЄКТС

Co-funded by the European Union

Erasmus+ Jean Monnet Modules



Ірина



Валентина



Вы



Олекс ещё 2 чел.

Ірина Петрова (презентація)



Тема 2. Ввезення товарів на митну територію Союзу

Державний податковий університет

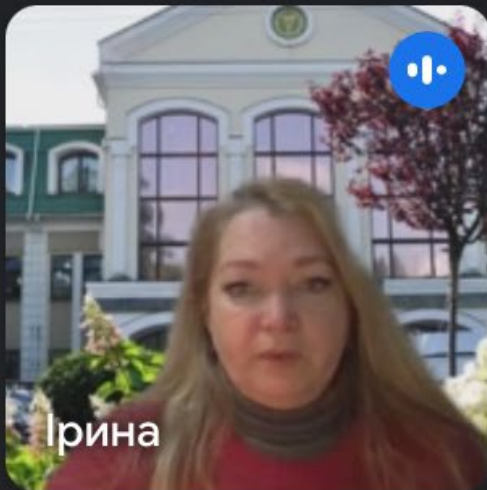
Тема 2. Ввезення товарів на митну територію Союзу

План лекції – 2 год.

1. Заборони та обмеження щодо ввезення товарів на митну територію Союзу
2. Товари, переміщені на митну територію Союзу
3. Загальна декларація прибуття товарів на митну територію Союзу
4. Надходження товарів (прибуття товарів на митну територію Союзу, пред'явлення, розвантаження та огляд товарів, тимчасове зберігання товарів)

Co-funded by the European Union

Програма Еразмус + напрямку Жана Моне
МИТНЕ ПРАВО ЄС



Ірина



Валентина



Вы



Олекс ещё 2 чел.

Ірина Петрова (презентація)



STU STATE TAX UNIVERSITY

Проект
Еразмус+ напрямку Жана Моне
№ 101083978 – EUCUSTOMSSTU
ERASMUS-JMO-2022-HEI-TCH-RSCH
Митне право ЄС_Тема 3
для здобувачів вищої освіти першого
(бакалаврського) рівня
ОПП "Митна безпека"
40 годин / 1,3 кредити ЄКТС

Co-funded by the European Union

Erasmus+ Jean Monnet Modules

STU STATE TAX UNIVERSITY Державний податковий університет



Ірина



Оксана



Вы



Макс ещё 6 чел.



Ірина Петрова (презентація)



SIU TAX UNIVERSITY Державний податковий університет

Приклад :

Якщо експорт не підпадає під жодні заборони чи обмеження, а вартість товарів, що експортуються, не перевищує **3 000 євро** на партію та декларанта, процедуру не потрібно здійснювати в митниці експорту; заявка на процедуру може бути зроблена безпосередньо в митниці виїзду (ч. 2 ст. 221 Угоди про міжнародну торгівлю та інвестиції)

Co-funded by the European Union

Програма Еразмус + напрямку Жапа Монс
МИТНЕ ПРАВО ЄС



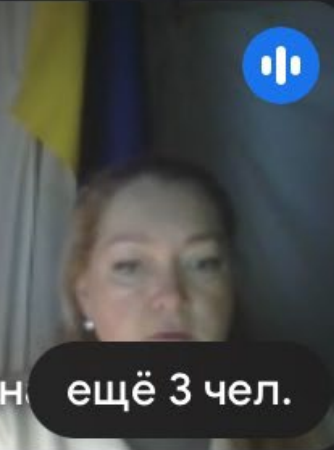
Валентина



Наталія

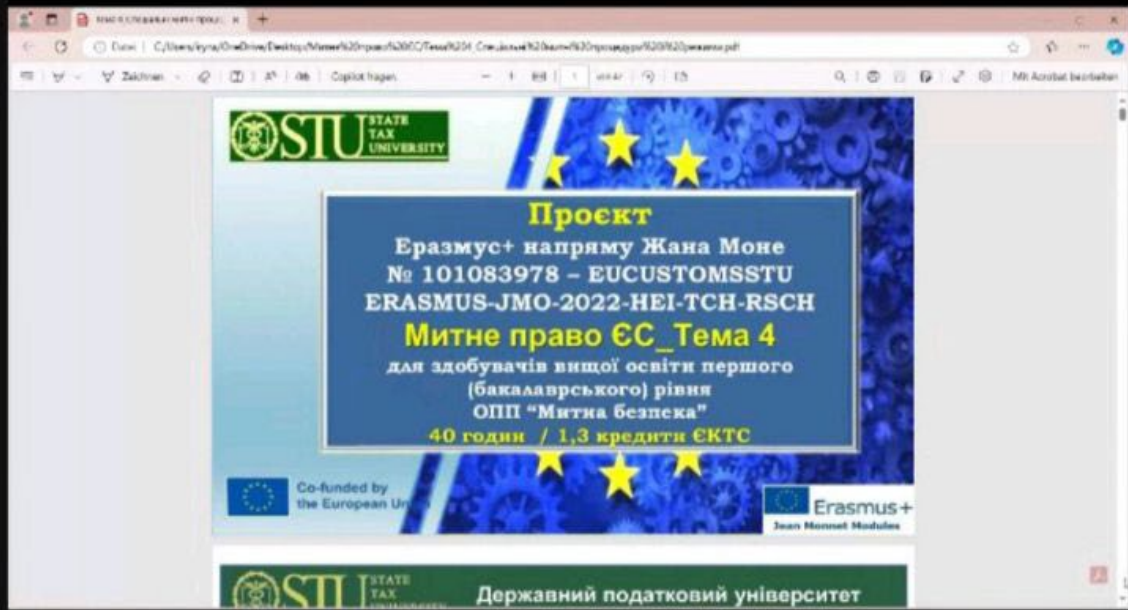


Вы

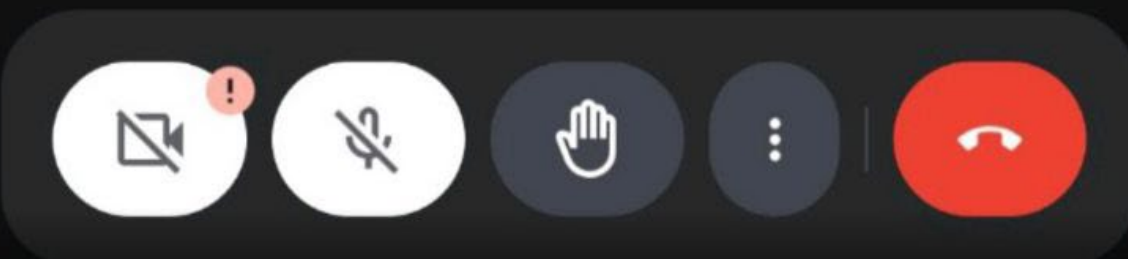
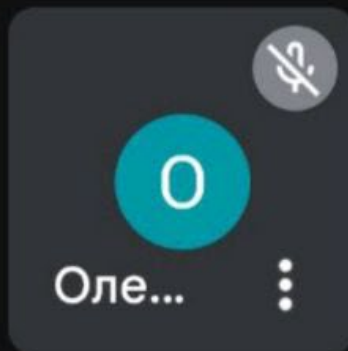


Ірина ещё 3 чел.





Ірина веде презентацію



STU STATE TAX UNIVERSITY Державний податковий університет

1. Транзит (зовнішній і внутрішній; транзит Союзу)

Статтю 5 Митного Кодексу Європейського Союзу, затвердженого Регламентом (ЄС) № 952/2013, встановлено три основних види митних процедур (режимів) у Європейському Союзі, а саме:

- Митні процедури
- Випуск для вільного обігу
- Спеціальні процедури
- Експорт

а) випуск для вільного обігу (release for free circulation / Überlassung zum zollrechtlichen freien Verkehr);
 б) спеціальні процедури (special procedures / besondere Verfahren);
 в) експорт (export / Ausfuhr).

Co-funded by the European Union

Програма Еразмус + історичу Жана Моно
 МИТНЕ ПРАВО ЄС

STU STATE TAX UNIVERSITY Державний податковий університет

Ірина веде презентацію



Ірина

M

Мак...

C

Сол...

Оле...

O

Оле...

Кир...

Meeting controls: Mute, Video off, Hand raise, More options, End call

the european union MITTHE PRAVO CC

STU STATE TAX UNIVERSITY Державний податковий університет

Транзит Зовнішній транзит

ab Versand

Destland Zollgebiet der Union

Nicht-Unionware

ZOLL Abgangs-zollstelle

ZOLL Bestimmungszollstelle

Gestellung und Erledigung

Co-funded by the European Union

Програма Erasmus + партнеру Жана Моне MITTHE PRAVO CC

Ірина веде презентацію



Ірина

M

Мак...

C

Сол...

...

O

Оле...

Ще 1 учасник

the european union





МІТ НЕ ПРАВО СС

OSTU STATE TAX UNIVERSITY

Державний податковий університет

Приклад: Товари, імпортовані в Португалію, перевозяться до Мюнстера з використанням процедури зовнішнього транзиту ЄС.

Товари з країн, що не входять до ЄС, перевозяться з вільного порту Бремерхафен до білоруського кордону з використанням процедури транзиту.



Co-funded by the European Union

Програма Єразму + напрямку Жана Монне

МІТ НЕ ПРАВО СС

Ірина веде презентацію



Ірина

М

Мак...

С

Сол...



Оле...

О

Оле...



Ще 1 учасник

Co-funded by the European Union

Програма Еразмус+ напрямку Життя Менше

МІТНЕ ПРАВО СС

Що дала Україні зона вільної торгівлі з ЄС?

Структура експорту України до ЄС

Часовий період: 01.01.2017 - 31.12.2017

Всього: 54 млрд USD

| Категорія | Відсоток |
|-------------------------------|----------|
| Сільськогосподарські продукти | 24% |
| Машини та транспортні засоби | 19% |
| Метали | 15% |
| Хімічні продукти | 14% |
| Паливо | 8.9% |
| Інше | 7.7% |

4 РОКИ ЗВТ! ЩО ДАЛА УКРАЇНІ ЗОНА ВІЛЬНОЇ ТОРГІВЛІ З ЄС?

| Рік | Всього | Середній річний темп зростання |
|------|--------|--------------------------------|
| 2014 | 11.5 | - |
| 2015 | 11.5 | - |
| 2016 | 11.5 | - |
| 2017 | 54 | 351% |

Co-funded by the European Union

Програма

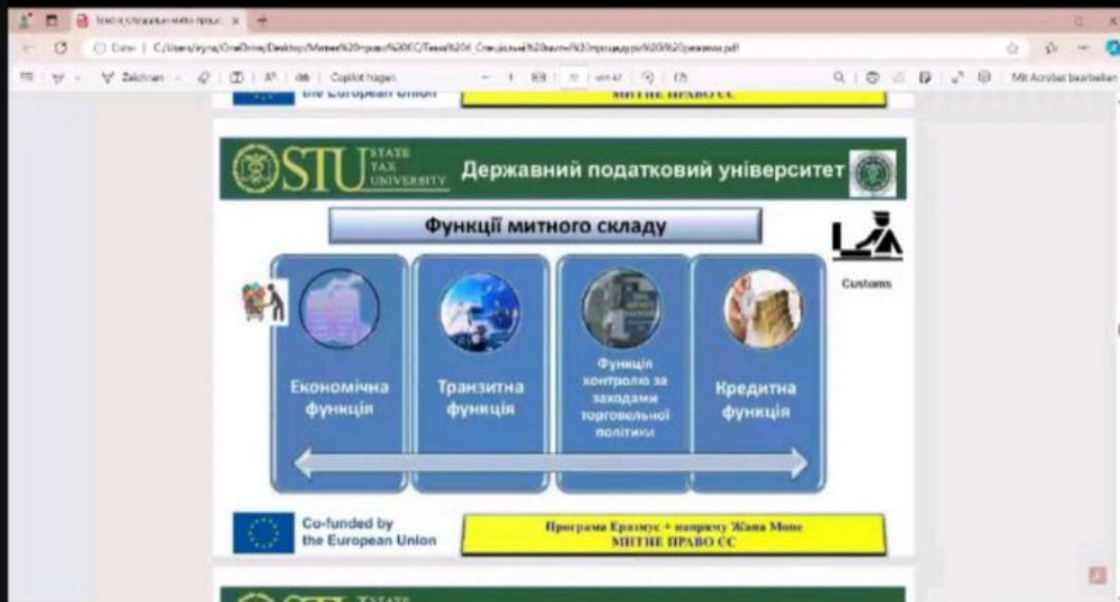
Ірина веде презентацію

Ірина

Соломія

Ви

Кирилл



Ірина веде презентацію

